



SOUDAL

Raport roczny

2012



'Dromen, Denken, Durven, Doen en Doorzetten

'Dream, Reflect, Venture, Act and Persevere' Motto of Soudal's founder Vic Swerts

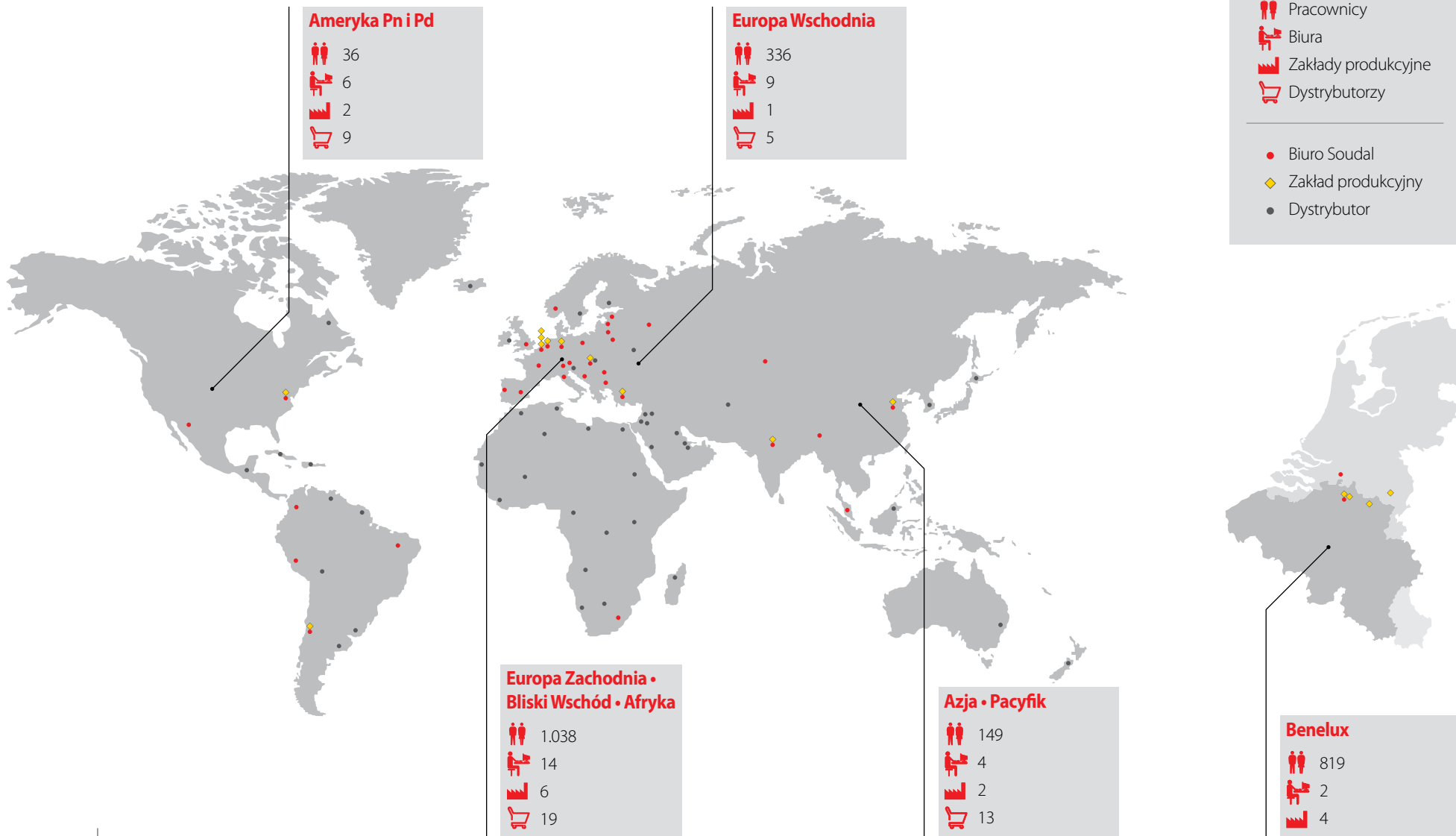
Dane kluczowe za rok 2012

Dane faktyczne i liczby

	2012	2011	2010
Przychody*	436.393	402.451	355.144
Wynik działalności operacyjnej*	22.969	20.497	23.237
Zysk netto*	16.948	10.699	18.886
Przepływy gotówkowe*	28.767	19.331	28.029
Wartość dodana*	101.632	91.444	88.146
Suma bilansowa*	214.451	196.440	172.387
Zatrudnienie	1.559	1.453	1.326

*Wartości podano w tysiącach EUR

Soudal w świecie





**I have the best job
in the world**

Vic Swerts, Owner-President Soudal

5

Rok 2012 był niewątpliwie znakomity dla firmy Soudal. Przy ponad 8% wzroście obrotów firma Soudal tradycyjnie odnotowała wzrost znacznie powyżej średniej dla sektora. Jestem szczególnie zadowolony mogąc stwierdzić, że firma Soudal jest bardzo dobrze przygotowana do stałego rozwijania się, nawet w trudnych warunkach rynkowych.

Niemniej jednak, warunki rynkowe w roku 2012 należy uznać za szczególnie trudne. Cenach nowych nieruchomości oraz istniejących budynków mieszkalnych w Europie i Ameryce Północnej w dalszym ciągu wykazywały tendencję spadkową. Wykonawcy zmuszeni byli do konkutowania o udział w rynku naznaczonym stagnacją, a nawet regresem. Ze względu na ten relatywnie niekorzystny klimat gospodarczy, zwłaszcza w sektorze budowlanym, musieliśmy zaakceptować wyższe koszty produkcji spowodowane cenami surowców.

Z Turnhout na cały świat

Pomimo tych przeciwności zachowujemy optymizm odnośnie branży, naszej zdolności konkurencyjnej i naszego potencjału

wzrostu. Udałe przejęcie Isik w Turcji, otwarcie nowej fabryki w Indiach, przejęcie akcji naszego partnera joint venture w Afryce Południowej, utworzenie nowego oddziału sprzedaży w Brazylii oraz rozbudowa naszego zakładu w Chinach są odzwierciedleniem naszej globalnej wizji i strategii.

Jeśli spojrzymy na gwałtownie rozwijające się rynki w Azji, Ameryce Łacińskiej, Turcji i Europie Wschodniej, stwierdzimy, że wyprzedzamy konkurencję i wzmacniamy nasz udział w rynku.

Z zadowoleniem zauważamy, że sprzedaż innowacyjnych produktów (nowe produkty wprowadzone w ciągu ostatnich pięciu lat) wzrosła ponad dwukrotnie w stosunku do poprzedniego roku finansowego.

Mamy ogromną satysfakcję z naszego udziału w konkursie World Entrepreneur of the Year® 2012, jesteśmy dumni z otrzymanej nagrody.

Zgodnie z naszą strategią, w roku 2012 nadal inwestowaliśmy

w naszych pracowników, struktury i moce produkcyjne tak, że możemy dziś rozwijać się w sposób zrównoważony. Wydaje mi się, że pomimo wzrastającego profesjonalizmu Soudal zachowała swój charakter firmy rodzinnej. Dzięki temu możemy zapewnić naszym klientom to, na co zasłużyli: znakomitą obsługę, wysokiej jakości produkty i przystępne ceny. Przedsiębiorczość, nastawienie na klienta, wzajemne inspiracje, szacunek i zaangażowanie są niezmiennie podstawowymi wartościami w kulturze naszej firmy.

W roku 2013 spodziewamy się pogłębienia niepewnej sytuacji ekonomicznej i niestabilności na rynkach surowcowych. Jednak firma Soudal zdecydowanie będzie bronić się przed wpływami kryzysu, a nasz zespół wysoce wyspecjalizowanych pracowników jest całkowicie zaangażowany w realizację kursu, który wybraliśmy.

Vic Swerts, prezes



Najważniejsze wydarzenia 2012

Po mocnym początku w pierwszym kwartale dynamika nieco spadła. Na nasze wyniki miał wpływ niepewny klimat gospodarczy występujący w różnych regionach świata.

Mimo wyższych kosztów surowców, pogarszającej się sytuacji w Grecji, Portugalii, Hiszpanii, Włoszech oraz wahań kursów walutowych, udało się nam nie tylko utrzymać dotychczasową pozycję na rynkach rozwiniętych, np. w Europie, lecz także rozszerzyć nasz udział w rynku światowym.

Odnotowaliśmy bardzo zadowalający wzrost obrotów w krajach rozwijających się. Sprzedaż w tych regionach wzrosła dwukrotnie w porównaniu do roku 2011.

W roku 2012 podjęliśmy szereg ważnych decyzji inwestycyjnych:

- Modernizacja i zwiększenie wydajności linii napętniających kartusze i opakowania foliowe w Turnhout
- Dalsza rozbudowa zakładu w Taicang (Chiny) - nowe linie napętniające do pianki poliuretanowej oraz uruchomienie linii produkcyjnej silikonów
- Uruchomienie nowej fabryki w Bawal (Indie)
- Rekordowa inwestycja w nieruchomości w Turnhout:

centrum operacyjne, rozpoczęcie budowy europejskiego centrum dystrybucji i zakup budynków w celu rozbudowy fabryki

- Inwestycje w rozbudowę linii produkcyjnych w Pionkach (Polska)
- Zwiększenie powierzchni magazynowych w Wielkiej Brytanii, Rosji i Danii
- Całkowite przejęcie Soudal RPA PTY Ltd w styczniu 2012
- Zwiększenie udziału w dynamicznie rozwijającym się sektorze budowlanym w Turcji dzięki przejęciu firmy Isik
- Utworzenie nowej filii handlowej w Sao Paulo w celu dalszej ekspansji w Brazylii - największej gospodarce Ameryki Południowej
- Zamknięcie fazy przygotowań do wdrożenia oprogramowania ERP opartego na systemie SAP (uruchomienie systemu - 1 stycznia 2013)

Te liczne inwestycje przyczynią się do zwiększenia naszej efektywności, przyspieszenia wzrostu gospodarczego i stworzą nowe możliwości dla naszej działalności handlowej.

Rozwijamy nadal innowacyjne technologie i dysponujemy bardzo atrakcyjnym spektrum nowoczesnych produktów

w różnych fazach rozwoju. Niektóre z nich zostały wprowadzone na rynek w 2012 roku, pozostałe wprowadzimy w najbliższym czasie. Wiele z tych innowacji stanowi odpowiedź na globalne trendy, takie jak zmiany klimatu. Bezpieczeństwo i trwałość to kluczowe punkty, na których koncentrujemy się w naszych działaniach. W dalszym ciągu rozszerzamy asortyment ognioochronnych materiałów połączeniowych. Koncepcja Soudal Window System stanowi bardzo istotny wkład w zmniejszenie zużycia energii zarówno w klimacie ciepłym, jak i zimnym. Wiele z produktów, które opracowaliśmy w ostatnich latach, jest zgodnych z normą emisji EC1 Plus.

Chociaż rok 2012 był trudny pod względem gospodarczym, w firmie Soudal udało się zachować stabilność, a nasi pracownicy zasługują na wielką pochwałę za ich zaangażowanie w pomyślną realizację strategii firmy. Nasza polityka kadrowa ukierunkowana jest na rozwijanie talentów oraz pogłębianie wiedzy i umiejętności. Zgodnie z tą polityką organizowane są specjalistyczne szkolenia, tworzone i wdrażane odpowiednie procedury i instrukcje dla pracowników. Nasze zasoby ludzkie zwiększyły się o ponad 100 nowych osób, co daje w sumie 1559 pracowników.

Najważniejsze osiągnięcia

Soudal otwiera swój jedenasty zakład produkcyjny

W niedzielę 4 listopada został oficjalnie otwarty najnowszy zakład produkcyjny firmy Soudal w Bawal w Indiach. Nowa hala produkcyjna o powierzchni 6700 m² została zbudowana na własnej działce o powierzchni 20 000 m². Posiada ona zdolność produkcyjną 15 mln kartuszy rocznie. Soudal działa na rynku indyjskim od początku 2010 roku, kiedy to utworzono joint venture (JV) z Grupą McCoy w New Delhi. Aktualnie, spółka zatrudnia ponad 60 osób w czterech regionalnych siedzibach w Bombaju, Kalkucie, Bangalore i New Delhi. Obecnie lista ta może zostać rozszerzona o Bawal, znajdujące się w stanie Haryana, 90 minut jazdy na południe od New Delhi.

Nowa filia w Brazylii i pełne przejęcie Soudal RPA

Firma Soudal jest już dobrze znana w największych krajach rozwijających się (powszechnie znanych jako grupa BRICS). Skonsolidowany obrót Soudal w Brazylii, Rosji, Chinach, Indiach i Południowej Afryce w 2012 roku stanowił ponad 15%

światowego obrotu firmy. Właśnie w roku 2012 postanowiliśmy zaktywizować nasze działania w krajach tej grupy i założyliśmy własną spółkę - Soudal Brasil Industria e Comercio de Produtos Quimicos Ltda., z siedzibą w Sao Paulo. Nowa spółka ma ambicje stać się jedną z dziesięciu najważniejszych filii koncernu.

W styczniu 2012 roku Soudal przejął w 100% spółkę działającą w Republice Południowej Afryki od 2007 roku (jako joint venture).

Soudal z powodzeniem wdraża SAP

Pod koniec 2012 roku oddziały Soudal w Wielkiej Brytanii, Holandii i Austrii wdrożyły nowe oprogramowanie ERP oparte na SAP. Dzięki intensywnemu przygotowaniu, szkoleniom i badaniom, wdrożenie poszło bardzo sprawnie. Po fazie testowej SAP będzie wdrażany również w innych spółkach w ciągu najbliższych lat.

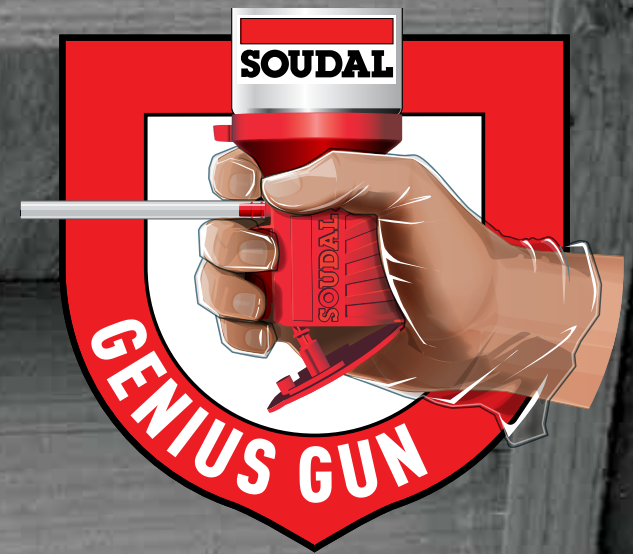
Nowe lokalizacje w kilku krajach

W roku 2012 kilka filii Soudal przeniosło się do nowych siedzib, co pozwoli usprawnić ich działalność.

Obecna centrala w Wielkiej Brytanii znajduje się w pobliżu Birmingham. Magazyn o powierzchni 2000 m², gotowy na przyjęcie 1750 palet, zapewni sprawną obsługę klientów na terenie Wielkiej Brytanii i Irlandii. Nowy magazyn oraz biura Soudal w pobliżu Mediolanu we Włoszech zostały oficjalnie otwarte przez Vica Swerts'a i burmistrza Mediolanu w lutym 2013 roku. W Rosji Soudal zwiększył pojemność magazynową do 1500 palet, a oddział w Danii podwoił swoje powierzchnie magazynowe i biurowe.

Soudal uczestniczy w konkursie WEoY® 2012

Po zwycięstwie w belgijskiej edycji Company of the Year® w 2011 Soudal został zaproszony do reprezentowania Belgii w konkursie World Entrepreneur of the Year® 2012 w Monte Carlo.



Add a touch of Genius |

Nowe produkty

Genius Gun® - najbardziej poręczny system do aplikacji pianki poliuretanowej

Opatentowany przez Soudal system Genius Gun® to pierwsze na świecie rozwiązanie, które podnosi wygodę i precyzję aplikacji pianki poliuretanowej do bezprecedensowego poziomu.

Nowy, ergonomicznie ukształtowany adapter został zaprojektowany specjalnie w celu ułatwienia i usprawnienia pracy, umożliwi bowiem aplikację pianki montażowej jedną ręką. Zapewnia doskonałą kontrolę dozowania - tak jak w profesjonalnym pistolecie. Dzięki aplikatorowi Genius Gun® pianka może być stosowana wielokrotnie, nawet do sześciu tygodni od ostatniego użycia. Wersje profesjonalna i DIY piany z Gun Genius® zostały wprowadzone w roku 2012 niemal we wszystkich krajach, w których firma Soudal jest obecna.

Nowe kleje do podłóg drewnianych z certyfikatem EC1 Plus

SMX-30 Plus, MS-30 Plus i MS-20 Plus to nowe hybrydowe kleje do podłóg drewnianych, które zapewniają znakomite właściwości użytkowe i spełniają wymagania jednej z najbardziej rygorystycznych regulacji środowiskowych dla emisji substancji lotnych - EC1 Plus. Od lat Soudal traktuje ochronę środowiska priorytetowo, nieustannie poszukuje nowych, bezpieczniejszych rozwiązań i innowacyjnych produktów. Nowe surowce podlegają dokładnej analizie,

dobierane są proporcje mieszania, a właściwości produktu finalnego dokładnie testowane.

Naturalnie, doskonale charakteryzują aplikowania produktów, począwszy od szybkiej siły wiązania i utwardzania aż do bardzo wysokiej wytrzymałości końcowej, mają nadal priorytetowe znaczenie.

Silirub 2/S – nowy silikon sanitarny klasy premium

Silirub 2/S jest jednym ze sztandarowych produktów sanitarnych Soudal od wielu lat. Jednak ciągłość produkcji i wysokie standardy jakości w coraz większym stopniu znajdują się pod presją zmiennej dostępności surowców, nowych przepisów oraz trendów w budownictwie i wykorzystaniu materiałów. Soudal śledzi te zmiany i dostarcza nowe, praktyczne rozwiązania.

Dzięki staraniom specjalnego zespołu naukowców została opracowana nowa formuła, która łączy w sobie lepszą wydajność ze stałą, niezawodną jakością. Potwierdza to pozycję nowego, udoskonalonego Silirub 2/S jako sztandarowego silikonu sanitarnego klasy premium na najbliższe lata.

Oprócz dobrze znanych cech doskonałej aplikacji oraz wydłużonego okresu ważności nową formułę charakteryzuje zredukowana emisja zapachu. Wydajne dodatki grzybobójcze i komponenty wzmacniające siłę spojenia zapewniają skuteczną

ochronę przed pleśnią i gwarantują doskonałą trwałość, a także przyczepność do wszystkich typów powierzchni.

Międzynarodowe wdrożenie SWS

Od kilku lat firma Soudal dostarcza rozwiązania systemowe na rynku okien i drzwi w Europie Środkowej i Wschodniej. Tutaj kluczem do wiarygodnej reputacji i dobrych wyników są w pełni dojrzałe opracowania produktów i właściwe ramy techniczne. W odpowiedzi na obowiązujący wymóg charakterystyk energetycznych na poziomie europejskim oraz rosnącą popularność standardu domu pasywnego Soudal intensywnie inwestuje w rozwój koncepcji Soudal Window Systems (SWS) w całej Europie. Rozległe badania prowadzone na Uniwersytecie w Gandawie (Belgia) stanowiły podstawę do opracowania systemu uszczelnienia złącza okiennego, który nie tylko gwarantuje szczelność, ale także spełnia wymagania termiczne odnośnie mostków cieplnych.

Badania te stworzyły podstawę do skutecznego wprowadzenia SWS w Belgii, Niemczech, Włoszech, Francji, Hiszpanii i Holandii. Zainteresowanie energooszczędnymi rozwiązaniami istnieje również w Wielkiej Brytanii, Austrii, Portugalii, Słowenii, a nawet w Chinach i Indiach. W każdym przypadku kluczem jest asortyment produktów dostosowany do potrzeb klientów wraz z dodatkowymi badaniami prowadzonymi w lokalnych ośrodkach badawczych.



Highly automated production units

Filling line for sealants, Pionki, Poland

Sprawozdanie roczne 2012

1. Komentarz do sprawozdania finansowego

Przedstawione sprawozdanie finansowe jest skonsolidowane na poziomie Soudal Holding NV. Obejmuje ono firmy związane ze spółką akcyjną Soudal NV - producenta silikonów, pianek poliuretanowych, klejów i wielu innych specjalnych produktów chemicznych dla budownictwa i przemysłu motoryzacyjnego.

Skonsolidowane sprawozdanie finansowe za 2012 rok zamknęło się sumą bilansową 214 451 263 € w porównaniu z sumą 196 440 080 € na dzień 31.12.2011, co stanowi wzrost o 18 011 183 €.

Skonsolidowany zysk za 2012 rok osiągnął wartość 16 948 497 €. Średnia zatrudnienia na poziomie grupy zwiększyła się z 1453 do 1559 pracowników.

Odnotowano inwestycje na poziomie 22 mln €.

Skonsolidowany obrót wzrósł o 8% z 380 151 807 € do 410 649 726 €.

Skonsolidowany kapitał własny wzrósł z 83 691 238 € do 101 049 201€.

Biegły rewident firmy Vyvey & Co, Certified Public Accountants, reprezentowanej przez Stevena Vyvey wydał opinię bez zastrzeżeń o skonsolidowanym sprawozdaniu finansowym spółki Soudal Holding NV za rok finansowy zakończony dnia 31 grudnia 2012 roku, i potwierdza, że załączone sprawozdanie finansowe jest zgodne ze zbadanym sprawozdaniem finansowym firmy Soudal Holding NV.

Kluczowe dane grupy zmieniły się następująco:

	2012	2011	2010
Płynność	1.62	1.53	1.81
Wyplacalność	47.1	42.6	43.9
Marża brutto	7.9	7.6	9.2

2. Istotne zdarzenia

Po dniu bilansowym nie wystąpiły żadne istotne zdarzenia, które mogłyby mieć istotny wpływ na wyniki i sytuację finansową firmy.

3. Informacje na temat okoliczności, które mogą mieć znaczny wpływ na rozwój Grupy

Nie są znane okoliczności, które mogą mieć istotny wpływ na rozwój Grupy.

4. Informacje dotyczące działalności badawczo-rozwojowej

Grupa i Soudal NV, spółka ustanowiona wg prawa belgijskiego, w szczególności dokładają znacznych starań w obszarze badawczym i rozwojowym. W tym celu firma zatrudnia szereg wysoko wykwalifikowanych pracowników

naukowych. Głównym celem jest rozwój wysokiej jakości innowacyjnych produktów, spełniających wymagania najwyższych norm i specyfikacji technicznych. Znaczne wysiłki są również dokonywane na rzecz usprawnienia metod produkcji i procesów logistycznych.

5. Informacja dotycząca korzystania z instrumentów finansowych

Grupa wykorzystuje szereg konkretnych instrumentów finansowych na pokrycie ryzyka zmian kursów walutowych i stóp procentowych. Stosowanie takich instrumentów nie ma znacznego wpływu na sytuację finansową grupy.

6. Zarządzanie ryzykiem przez firmę

Członkowie Zarządu i kierownictwo są świadomi, że prowadzenie firma wiąże się z ryzykiem. Dlatego znaczące wysiłki zostały dokonane w obszarze zarządzania ryzykiem.

Zarząd, 30.04.2013

Raport społeczny

Silny wzrost i trwały sukces Soudal są możliwe tylko dzięki staraniom i zaangażowaniu wszystkich pracowników.

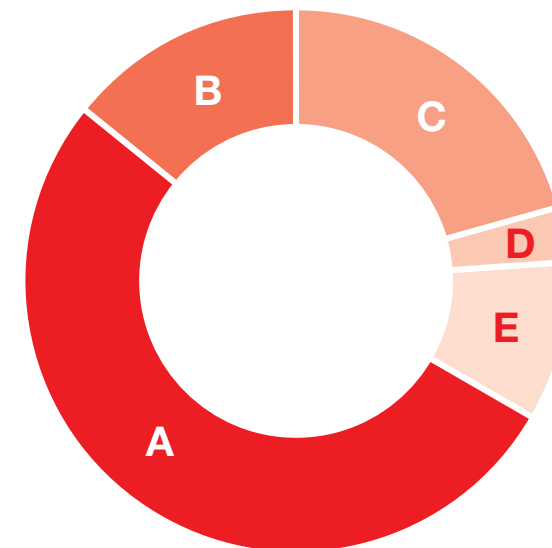
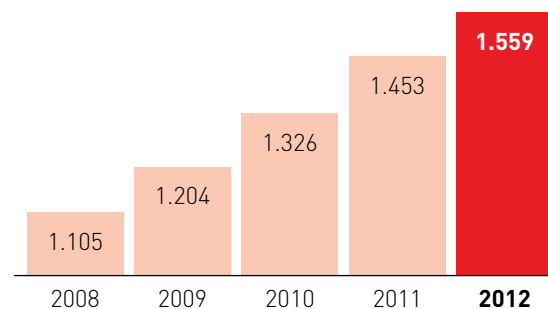
W roku 2012 przekroczyliśmy symboliczny poziom 1500 pracowników, oprócz tego od ubiegłego roku mamy również więcej pracowników poza granicami Belgii niż na jej terenie. To doskonale ilustruje międzynarodową orientację i ścieżkę rozwoju Soudal.

Rok po roku Soudal inwestuje znacząco w szkolenia i doksztalcanie tak, aby w każdej dziedzinie można było wprowadzić najbardziej efektywne procesy pracy. Między innymi w ramach przygotowań do wdrożenia SAP zarejestrowaliśmy wykaz 33.129 godzin szkoleniowych przeprowadzonych w roku 2012.

Soudal zmierza do tego, aby być pracodawcą zaangażowanym w środowisko, w którym działa firma.

Oprócz szerokiej gamy działań społecznych firmy na rzecz pracowników, w roku 2012 aktywnie wspieraliśmy szereg inicjatyw lokalnych, takich jak festiwal kulturalny Turnhout 2012 i ośrodki rekreacyjne De Warande w Turnhout i De Singel w Antwerpii.

Pracownicy Soudal wg lat



Pracownicy według obszarów geograficznych

A. Benelux	52,5 %
B. Zachodnia Europa, Bliski Wschód i Afryka	14,0 %
C. Wschodnia Europa	21,6 %
D. Ameryka Północna i Południowa	2,3 %
E. Azja i obszar Pacyfiku	9,6 %



Split level filling line for sealants in foil packs

Soudal, Turnhout, Belgium



You can always do more
than is expected from you

Vic Swerts, Owner-President Soudal

Skonsolidowany rachunek zysków i strat

SKONSOLIDOWANY RACHUNEK ZYSKÓW I STRAT (w 1.000 €)

	2012	2011		2012	2011
Przychody razem	418.203	386.832	Wynik z działalności podstawowej	19.962	14.596
Sprzedaż produktów	410.650	380.152	Przychody nadzwyczajne	251	54
Zmiana stanu zapasów produktów gotowych i robót w toku	2.509	1.733	Koszty nadzwyczajne	112	1.287
Pozostałe przychody operacyjne	5.044	4.947	Wynik brutto	20.101	13.363
Koszty operacyjne	395.234	366.335	Przeniesienie z i do podatku odroczonego	-348	-349
Surowce, materiały eksploatacyjne i towary do odsprzedaży	261.994	246.021	Podatek dochodowy	3.501	3.012
Usługi i inne materiały	54.577	50.367	Wynik netto	16.948	10.699
Wynagrodzenia, koszty ubezpieczeń społecznych i emerytur	66.060	59.856	Udziały osób trzecich	214	234
Amortyzacja rzeczowych i niematerialnych aktywów trwałych	11.201	9.330	Udziały grupy	16.734	10.465
Zmiana stanu odpisów zapasów, produkcji w toku i należności	287	257			
Zmiana stanu rezerw na zobowiązania i obciążenia	314	-955			
Pozostałe koszty operacyjne	801	1.459			
Wynik działalności operacyjnej	22.969	20.497			
Przychody finansowe	5.110	4.093			
Koszty finansowe	8.117	9.995			

Bilans skonsolidowany

BILANS SKONSOLIDOWANY (w 1.000 €)

	2012	2011		2012	2011
Środki trwałe	82.910	74.989	Kapitał własny	104.933	87.452
Wartości niematerialne i prawne	5.540	4.698	Kapitał własny przypadający na Grupę	101.049	83.691
Rzeczowe aktywa trwałe	75.095	63.979	Udziały mniejszościowe	3.884	3.761
Grunty i budynki	48.974	40.784	Zobowiązania długoterminowe	29.425	29.971
Instalacje, maszyny i urządzenia	17.988	17.188	Rezerwy na zobowiązania i obciążenia	3.472	4.368
Meble i pojazdy	3.179	3.193	Podatek odroczony	5	280
Leasing i inne podobne prawa	1.880	946	Zobowiązania finansowe	25.922	25.133
Pozostałe środki trwałe	1.079	894	Pozostałe	26	190
Środki trwałe w budowie	1.995	974	Zobowiązania krótkoterminowe	80.093	79.018
Aktywa finansowe	2.275	6.312	Bieżąca część zobowiązań płatnych po 1 roku	6.734	6.785
Aktywa obrotowe	131.541	121.451	Zobowiązania finansowe	28.355	29.580
Należności po roku	1.456	764	Należności handlowe	27.122	26.443
Zapasy i kontrakty w toku	51.692	46.774	Zaliczki otrzymane na poczet kontraktów w toku	45	28
Należności handlowe	62.734	53.908	Zobowiązania z tytułu świadczeń pracowniczych i zobowiązań podatkowych	9.879	8.571
Inne należności	5.756	9.119	Inne kwoty należne	4.775	5.089
Inwestycje	394	2.025	Rozliczenia międzyokresowe	3.183	2.522
Środki pieniężne i ekwiwalenty środków pieniężnych	7.586	5.556	Zobowiązania razem	214.451	196.440
Rozliczenia międzyokresowe	1.923	3.305			
Aktywa, razem	214.451	196.440			



Local production to conquer local markets

Production unit, Shanghai, China

Soudal in Europe

Soudal in Europa | Soudal en Europe | Soudal in Europa

Soudal NV Headquarters

Everdongenlaan 18-20
B-2300 Turnhout • **Belgium**
Tel.: +32 14 42 42 31

Soudal Österreich

Langenharder Straße 3
AT-4300 Sankt-Valentin • **Austria**
Tel.: +43 7435 59 065

Soudal IP

Suvorova 18
BY-220049 Minsk • **Belarus**
Tel.: +375 172 856 347

Soudal Eood

Iliyanci Blvd 15
BG-1220 Sofia • **Bulgaria**
Tel.: +359 2 931 21 86

Soudal d.o.o.

Masarykova 15
HR-10000 Zagreb • **Croatia**
Tel.: +385 48 857 444

Soudal A/S

Bugattivej 5 m-n
DK-7100 Vejle • **Denmark**
Tel.: +45 45-81 18.60

Soudal AS

Haraka 5
EE-11311 Tallinn • **Estonia**
Tel.: +372 65 51 851

Soudal France

Allée des Combes, Z.I. Plaine de l'Ain
FR-01150 Blyes • **France**
Tel.: +33 474 462 462

Soudal Deutschland

Olof-Palme-Straße 13
DE-51371 Leverkusen • **Germany**
Tel.: +49 214-69 04 0

Soudal Magyarország Kft.

Gyár u. 2
HU-2040 Budaörs • **Hungary**
Tel.: +36 23-880-800

Soudal Italia Srl

Viale Campania 57/B
I-20093 Cologno Monzese (MI) • **Italy**
Tel.: +39 02-921 019 11

Soudal Sia

Ozolu ielā 28, Jaunmārupe,
Mārupes novads,
LV-2166, • **Latvia**
Tel.: +371 6729 6536

Soudal UAB

Verkiu g. 29,
LT-09108 Vilnius • **Lithuania**
Tel.: +370 5-230 0190

Soudal b.v.

Paardeweide 38A
NL-4824 EH Breda • **Netherlands**
Tel.: +31 76-542 49 01

Soudal AS

Dølasletta 5
NO-3408 TRANBY • **Norway**
Tel.: +47 45-22 89 94

Soudal Services

ul. Gdanska 7, Czastków Maz.
PL-05-152 Czosnów • **Poland**
Tel.: +48 22 785 90 40

Soudal Distribution Sp. z o.o.

ul. Gdanska 7, Czastków Maz.
PL-05-152 Czosnów • **Poland**
Tel.: +48 22 785 90 40

Soudal Manufacturing Sp. z o.o.

ul. Wspólna 21
PL-26-670 Pionki • **Poland**
Tel.: +48 48 33 24 400

Soudal Produtos Quimicos, Lda.

Rua Pé de Mouro, n° 33
Centro Empresarial Sintra/Estoril III, Armazém O
PT-2710-144 Sintra • **Portugal**
Tel.: + 351 219 244 803

Soudal S.c. S.r.l.

Calea Darzei 86A
RO-137182 Darza,
Crevedia / Dambovita • **Romania**
Tel.: +40 21 351 58 04

000 Soudal

142006, Moscovskaya oblast
Domodedovo, m-n Vostryakovo
Vladienje „Tricolor“, bld. 6 • **Russia**
Tel.: +7 495 781 20 58

Soudal Quimica, S.L.

Travesía de la Barca, Nave E2
Polígono de Alovera
ES-19208 Alovera - Guadalajara • **Spain**
Tel.: +34 949 275 671

Soudal İşık yapı kimyasalları San.ve Tic.A.S.

Istanbul Deri Organize San. Bölgesi
Ü6 V1 Parsel
Tuzla Istanbul • **Turkey**
Tel.: +90 216 394 26 03

Soudal (UK) Ltd.

Unit A, Tame Park • Vanguard
Tamworth B77 5DY • **United Kingdom**
Tel.: +44 1827 261 092

Aerotrim N.V.

Nolimpark 1 412
Industrielaan 24
B-3900 Overpelt • **Belgium**
Tel.: +32 11 64 23 84

Rectavit N.V.

Ambachtenlaan 4
B-9080 Lochristi • **Belgium**
Tel.: +32 9 216 85 20

Frencken BV

Houtstraat 19-25
NL-6001 SJ Weert • **Netherlands**
Tel.: +31 495 583 500

20

Soudal Worldwide

Soudal Wereldwijd | Soudal dans le Monde | Soudal weltweit

Americas

Soudal Brasil Indústria e Comércio de Produtos Químicos Ltda.

Alameda Araguaia, 2.190, Conj. 505, Torre I, Alphaville Industrial
Barueri/SP, CEP 06455-000 • **Brasil**
Tel.: +55 11 2321 5111

Soudal Chile S.A.

Lo Campino 432
Casilla 307
Quilicura, Santiago • **Chile**
Tel.: +562-26 20 78 12

Soudal Colombia S.A.S.

Calle 73 # 7-31 Piso 3 Edificio Del Camino
Bogota • **Colombia**
Tel.: +57 1 21 22 300

Soudal de México S.A. de C.V.

Picacho Ajusco N 238-502
Colonia Jardines en la Montaña
Tlalpan, 14210 DF. • **Mexico**
Tel.: +56 134 44 35

Soudal Peru S.A.

Av. Industrial N° 228-ATE
Casilla 1955
PE-100 Lima • **Peru**
Tel.: +511 326 5498

Soudal Inc.

12775 Randolph Ridge Lane
Manassas, VA 20109 • **USA**
Tel.: +1 877 873 8739

Asia

Taicang Shijia Industrials Co., Ltd.

Xin Gang Road, Liu Jiagang Town,
Taicang City 215433, Jiangsu Province • **China**
Tel.: +86 512 5337 1270

McCoy-Soudal Sealants, Adhesives & Foams Pte Ltd.

C-55 Okhla Ind. Area Phase-01
New Dehli - 110 020 • **India**
Tel.: +91 11 268 118 96

Mccoys-Soudal Sealants Adhesives & Foams Pvt Ltd.

Plot No. 200, Sector-LV, Phase-02
Industrial Growth Centre, Bawal
Dist: Rewari, Haryana • **India**
Tel.: +91 11 406 233 44

Soudal Kazakhstan

T00 Soudal 050002 Almaty,
Medeuski Rajon, ul. Ma katajewa 45,
office - 12. • **Kazachstan**
Tel.: +770 216 614 13

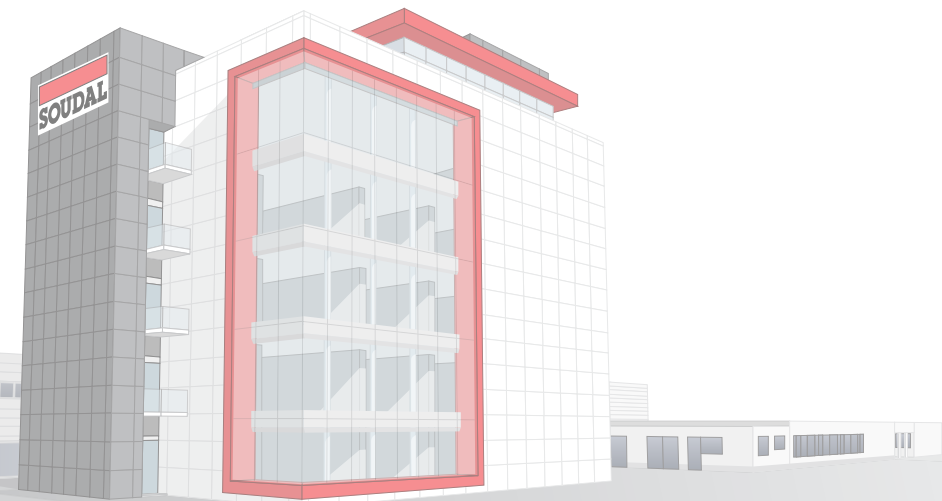
Soudal (Asia) Pte Ltd.

9 Gul Street 4
Singapore 629238 • **Singapore**
Tel.: +65 6558 63 77

Africa

Soudal SA PTY Ltd.

44-4th Street
SA-2091, Booyens Reserve
Johannesburg • **South Africa**
Tel.: +27 11 835 3315





India is one of the fastest growing economies in the world

Opening of the Soudal-McCoy Production plant

SOUDAL

Building the future

Operations Center Soudal Turnhout, Belgium (to be opened 2013)

23

Board of Directors

Raad van Bestuur | Conseil d'Administration | Verwaltungsrat



| **Johan Coppens** Former General Manager | **Ajit Shetty** Former General Manager | **Hans Crijns** Professor Vlerick Management School
| **Vic Swerts** President of the Board | **Hans Van Vliet** Former General Manager | **Jo Swerts** Lawyer | **Dirk Coorevits** Managing Director
| **Nel Swerts** Master in Arts | **Jurgen Vandervelden** Director Benelux | **Gerhard Rooze** Banker | **John Dejaeger** General Manager

Management Team

Directiecomité | Comité de direction | Vorstand



Dirk Coorevits Managing Director | **Jef Boiy** Finance Director | **Vic Swerts** President of the Board | **Rudi Leten** Operations Director

24



Memorable cycling races at the Soudal Classics



McCoy
SOUDAL

**Production unit in India has a capacity
of 15 million cartridges per year**

The opening of the 11th production unit, Bawal, India

26



Soudal products have to perform under all conditions

Office building, India



Ik heb de beste job in de wereld

Vic Swerts, Eigenaar-Voorzitter Soudal

The SAP logo is positioned in the top left corner of the image. It consists of the letters 'SAP' in a bold, white, sans-serif font, set against a red, right-angled triangular background. A small registered trademark symbol (®) is located to the right of the letters.

SAP

The background of the image is a black and white photograph of a server room. In the foreground, a woman with long dark hair, wearing a light-colored blazer and a patterned scarf, is reaching into an open server rack. She appears to be adjusting or inspecting a component. In the background, another person is visible, working on a different server rack. The room is filled with rows of server cabinets, and the lighting is bright, likely from overhead fixtures.

**The Best-Run
Businesses Run SAP**

29



No more black mould dots

Silirub 2/S, Sanitary Neutral Silicone



Putting Soudal on the map in the USA

Soudaseal SL, Self Leveling



**In 2012, Soudal manufactured
more than 50.000 T of sealants**



J'ai le plus beau métier du monde

Vic Swerts, Propriétaire-Président Soudal

33



**Close to end users through
sponsorship of popular sports**

Soudal Classics, Scheldecross, Antwerp, Belgium



SOUDAL

Soudal Italy's new warehouse and offices

Soudal Italy, Milano, Italy

35



New parquet adhesives meets EC1+ standards

MS-30 Plus MS Polymer®, New generation Parquet Flooring Adhesive

Soudal invested
22 million euros in 2012



Central warehousing in Turnhout
has capacity of 22.000 pallets

A portrait of Vic Swerts, a middle-aged man with grey hair and blue eyes, wearing a dark grey double-breasted suit, a white shirt, and a red patterned tie. He is standing in front of a light-colored wooden door with a brass handle. The lighting is soft and focused on him.

Ich habe den besten Job der Welt

Vic Swerts, Besitzer Vorsitzender Soudal

39



Constantly working on new production lines

Turnhout, Belgium



Achieving dreams, changing lives

World Entrepreneur Of The Year® 2012, 7-10 June 2012, Monte Carlo

41



SWS
SOUDAL
WINDOW SYSTEM

The next step is implementing SWS in the rest of the world



Soudal foams are now widely used in Chinese construction projects

Office Building, Shanghai, China



More than 2.000 quality control operations every day



Working with the top to the top

Board of Directors Soudal

45